

УЧЕТНАЯ КАРТОЧКА
воинского захоронения

№ 242

1. Место и дата захоронения

Воронежская область
Подгоренский район с. Белогорье
1943 год

2. Вид захоронения

Братская могила ВОВ

3. Размеры захоронения и его состояние

26,3 кв. м.
состояние хорошее

4. Краткое описание памятника (надгробия)
на захоронении

Металлическое ограждение
скульптурная фигура воина
Советской армии из гипса
высота 4,5 м, установлена
в 1964 году.

5. Количество захороненных :

Всего	В том числе:	
	известных	неизвестных
237	24	213

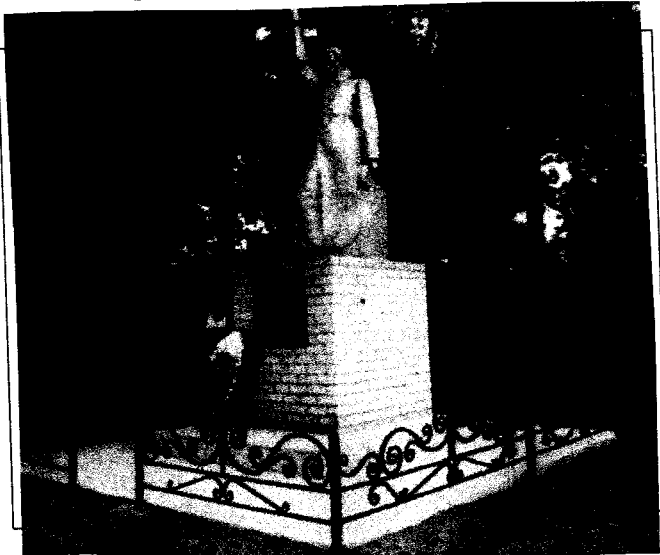
6. Персональные сведения о захоронениях

№№ п/п	Воинское звание	фамилия, имя, отчество	год рождения	Дата гибели или смерти	Место захоронения на кладбище, участке кладбища	Откуда перезахоронен

Список прилагается

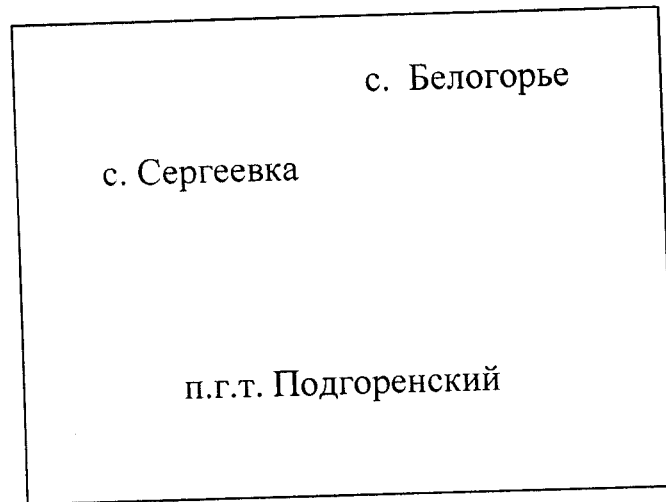
7. Кто шефствует над захоронением: Администрация Белогорьевского сельского поселения и жители села

8. Фотоснимок захоронения захоронения



10. Дополнительная информация

9. Схема расположения



11. Представитель Министерства обороны Российской Федерации



Военный комиссар города
Россошь Россошанского,
Ольховатского и
Подгоренского
районов Воронежской области

[Signature]
С. Серобабин

Представитель органов местного самоуправления

Глава Белогорьевского
сельского поселения

[Signature]
17.12.2020

[Signature]

А. Острогорский